

МЕТРОЛОГИЧЕСКАЯ
ЭКСПЕРТИЗА

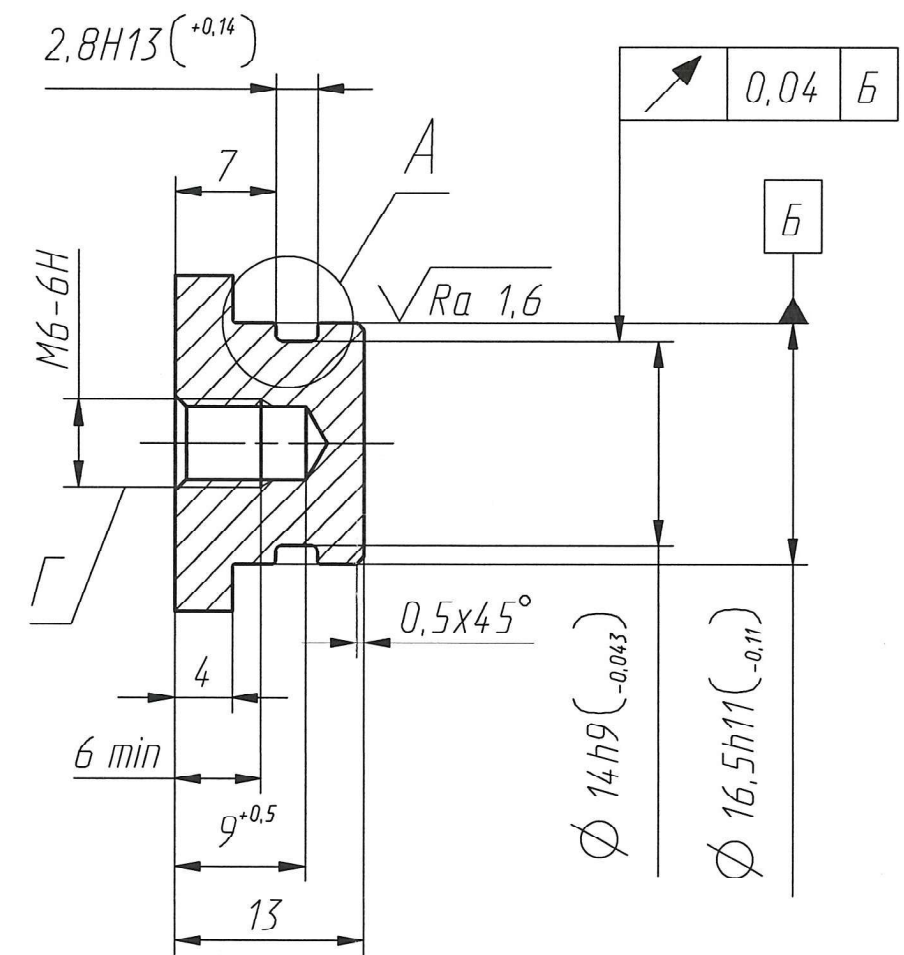
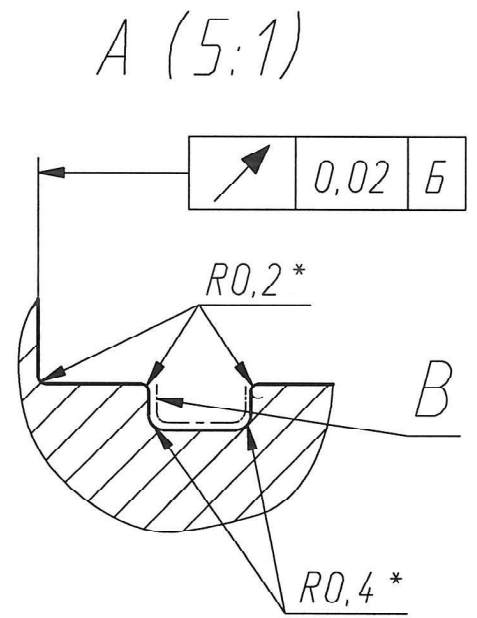
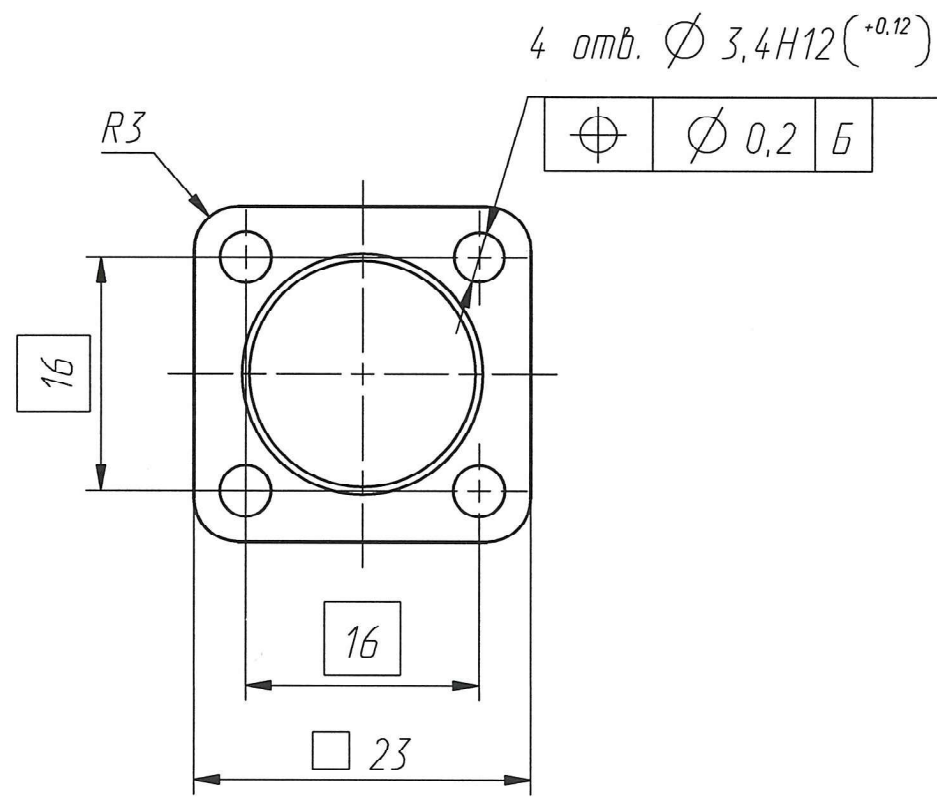
Инд. № подл.	Подп. и дата	Взам. инд. №	Инд. № дубл.	Подп. и дата	Спроб. №	Перф. примен.
12.07.00331	12.07.2023					12.07.2023

АСДБ.12.07.1009

2

1

$\sqrt{Ra} 3,2(\checkmark)$



- * Размеры обеспеч. инстр.
- Фаска резьбы - по ОСТ 1 00010-81.
- Предельные отклонения размеров, допуски формы и расположения поверхностей - по ОСТ 1 00022-80.
- Шероховатость поверхности В - $\sqrt{Ra} 2,5$.
- Покрyтие Ан. Окс. нхр.
- Покрyтие - Эмаль ЭП-140, серебристая, IV, 188, ОСТ 1 90055-85, кроме поверхностей В, Г.

02	Эам.	012.123-4552-23-ИИ	Подп.	Дата
Иж.	Лист	№ докум.	Подп.	Дата
Разраб.	Павлов			30.10.23
Проб.	Пылаев			30.10.23
Г. контр.	Тропин			30.10.23
Нач. отд.	Соловьев			30.10.23
Н. контр.	Терасименко			30.10.23
Утв.	Рожков			30.10.2023

АСДБ.12.07.1009

Заглушка

Пруток Д16 КР35 ГОСТ 21488-97

Лит.	Масса	Масштаб
	10 г	2:1
Лист		Листов 1

Копировал

1

Формат А3